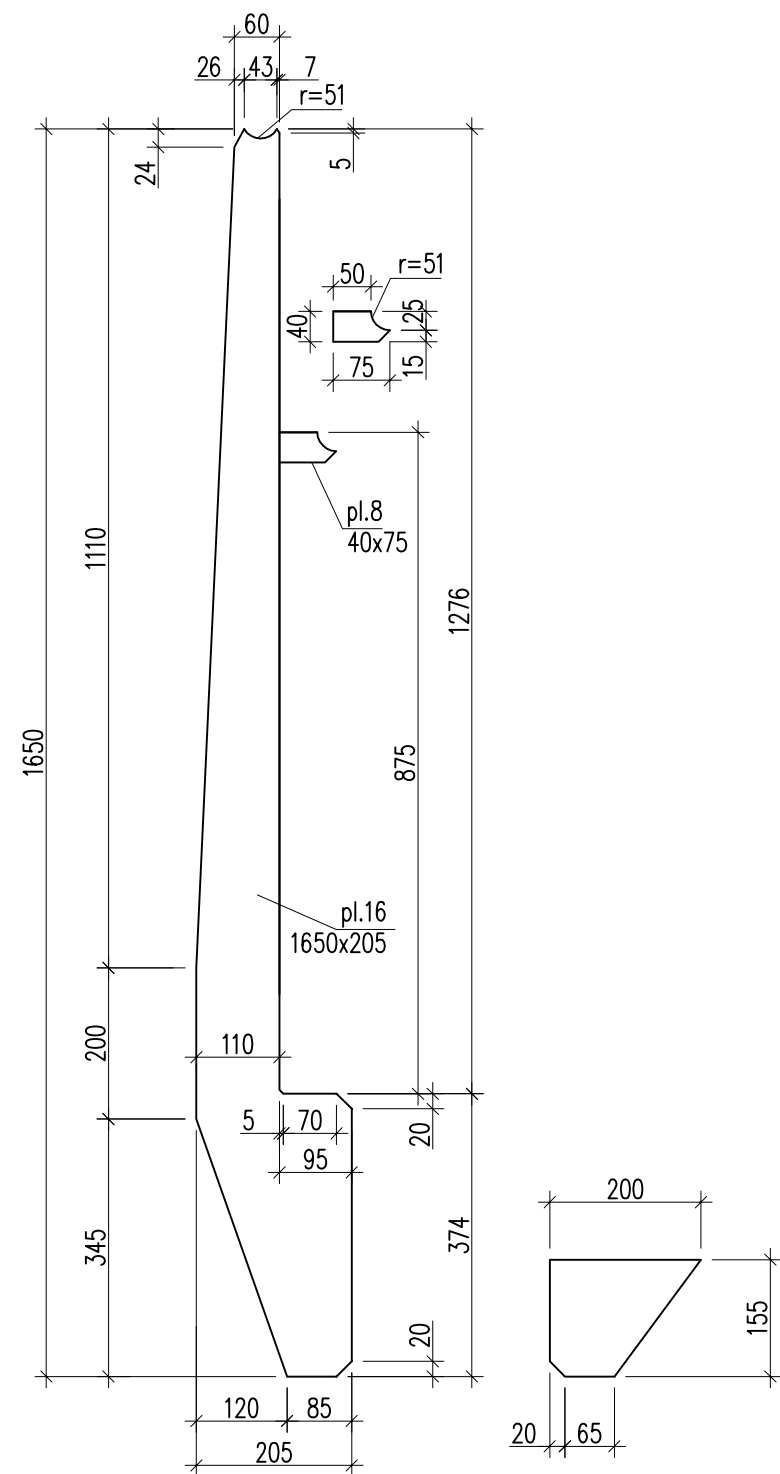


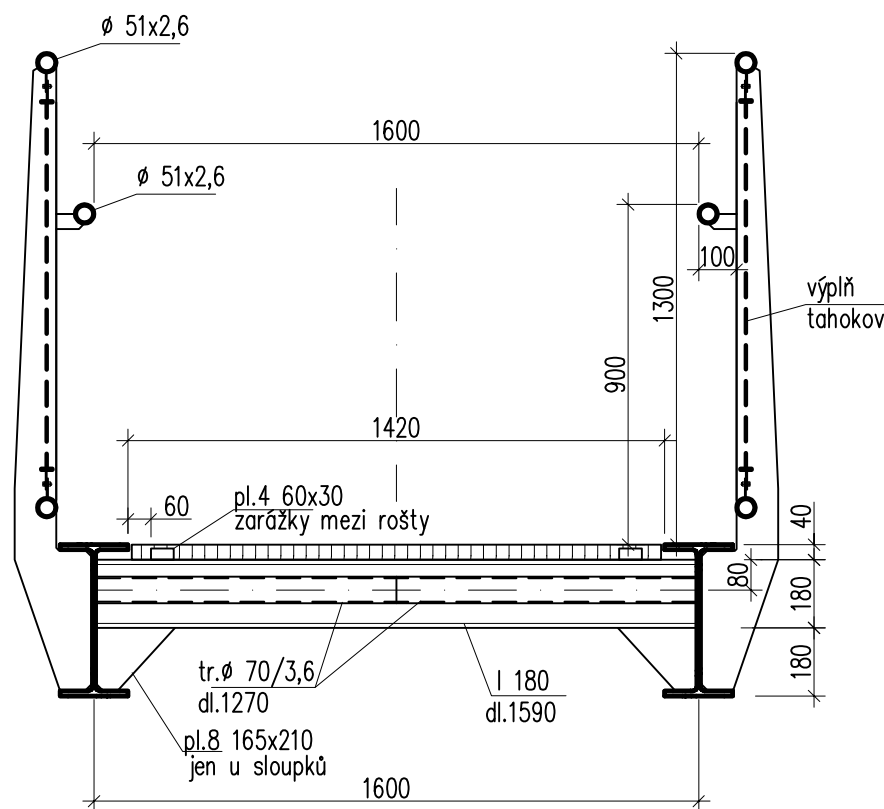
TVAR SLOUPKU

14 ks 1:10



PŘÍČNÝ ŘEZ

1:20



VÝPIS OCELI

nosná konstrukce

IPE 400	dl.12400,	2 ks,	1644 kg
I 180	dl.1590,	13 ks,	456 kg
tr.ø 70/3,6	dl.1275,	24 ks,	179 kg
pl.16	205x1650,	14 ks,	595 kg
pl. 8	40x75,	14 ks,	3 kg
pl. 8	165x210,	14 ks,	27 kg
pl. 8	80x370,	4 ks,	8 kg
pl. 4	30x60,	22 ks,	2 kg
tr.ø 70/3,6	dl.1265,	24 ks,	179 kg
tr.ø 51/2,6		88 bm,	264 kg
ocel S235 JR	celkem		3357 kg

třída provedení EXC2 dle ČSN EN 1992-2
stupeň jakosti pro svarové spoje dle ČSN EN ISO 5817 min. "D"
před nátěry otryskání do stupně Sa2 1/2 dle ČSN ISO 8501
svary koutové oboustranné průběžné tl. jako tl. spojovaného materiálu

Projektant:	Ing. Viktor Diviš		Vedoucí zakázky:	Ing. Jan Dušek		
DPT	Objednatel:	Město Mariánské lázně			Zakázka č.:	2025/39
					Stupeň:	DSP
	Zakázka:	Chodník Skláře			Datum:	31.8.2025
					Měřítko:	1:20, 1:10
projekty	Dokumentace/část:	D.2 Lávka přes Kosový potok			Formát:	A3 / 2
	Příčný řez					4